

# BIOPECT



**EEN SNELLE OPLOSSING TEGEN KALVERDIARREE**  
**UNE SOLUTION RAPIDE CONTRE LA DIARRHÉE**

Een snelle oplossing tegen kalverdiarree.

Minimaal gewichtsverlies, aangezien Biopect in de melk wordt vermengd

### Wat is Biopect ?

Biopect is een voedingssupplement voor kalveren dat gebruikt wordt om de elektrolietenbalans op het juiste niveau te houden of, indien nodig, te herstellen.

Biopect bestaat uit speciaal bereide plantaardige vezels met extra elektrolieten en glucose. Biopect is een fijn-korrelig, homogeen en stofvrij product dat niet ontmengt.

Biopect wordt gebruikt bij bacteriële, virale of alimentaire diarree. Het kan ook preventief worden gebruikt bij een verhoogde kans op spijsverteringsproblemen, zoals bij voedingsomschakeling, veevervoer, bij pas ingekochte kalveren of in andere gevallen waarbij stress kan voorkomen. Biopect is een natuurlijk produkt zonder schadelijke toevoegingsmiddelen of antibiotica.

### Wat is diarree ?

De darmflora van een gezonde darm hoort in goede balans te zijn. Op de slijmlaag van de darmvlokken bevinden zich melkzuur-bacteriën. Hier worden voedingsstoffen afgebroken en snel met het vocht dat zich in de darm bevindt door de darmwand opgenomen. Bij ontregeling van de spijsvertering kunnen die schadelijke bacteriën zich aan de darmvlokken van de darmwand vasthechten en toxines produceren (foto 1). Deze toxines tasten de darmwand aan, wat resulteert in een uitvloeit van vocht en elektrolieten. Hierdoor lost de beschermende slijmlaag op. De darm is nu slap en zeer gevoelig voor nog meer bacteriële infecties. Het gevolg van dit alles is dat de voedingsstoffen en de elektrolieten die in het voedsel aanwezig zijn, niet meer worden geabsorbeerd. Hierdoor gaat het kalf dehydrateren en krijgt het last van diarree.

### Hoe werkt Biopect ?

Biopect bevat oplosbare vezels die met het vocht in de darmen een beschermende laag vormen op de beschadigde darmvlokken. De schadelijke bacteriën en toxinen die in de darm aanwezig zijn, worden hierin opgevangen en naar buiten afgevoerd. De elektrolieten in Biopect zorgen voor een herstel van de vocht- en elektrolietenbalans. De glucose stimuleert de opname van elektrolieten en zorgt voor nieuwe energie.

De combinatie van dit alles zorgt ervoor dat de darmvlokken zich herstellen en dat de spijsvertering zich weer kan normaliseren.

### Een must bij kalverdiarree:

- minimaal gewichtsverlies aangezien Biopect in de melk kan worden opgelost
- bij snel ingrijpen, snel herstel
- kan ook preventief worden gebruikt
- gemakkelijk in gebruik, kan niet worden overgedoseerd
- een natuurlijk produkt
- geen risico op resistentie



Een slappe darms, zeer gevoelig voor bacteriële infecties.  
*L'intestin est fragile*



Une solution rapide contre la diarrhée. Minimisez les pertes de poids en mélangeant Biopect à la portion normale de lait maternel ou de substitution.

### Qu'est-ce que Biopect?

Biopect est un aliment complémentaire diététique pour veaux, destiné à la stabilisation du bilan des électrolytes et de l'eau.

Biopect se compose d'une gamme de fibres végétales, spécialement traitées, ainsi que des concentrations d'électrolytes et de glucose.

Biopect est un produit fin, granulé, homogène et non poussiéreux, sans risque de séparation. Biopect s'utilise en période de diarrhée, qu'elle soit d'origine bactérienne, virale ou alimentaire. Biopect s'utilise aussi à titre préventif, s'il y a un risque de troubles digestifs, comme, par exemple, lors d'un transport ou toute autre situation stressante. Biopect se base sur des produits naturels sans additifs nocifs, sans antibiotique.

### Le problème des diarrhées

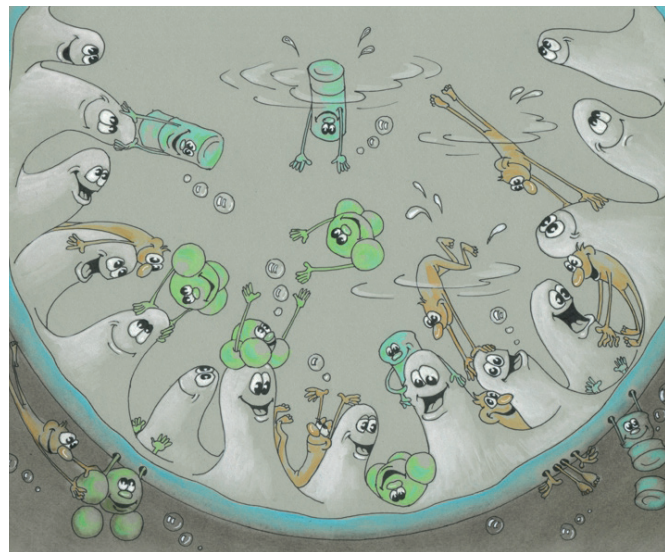
Dans l'intestin sain, la microflore intestinale, dominée par les bactéries lactiques végétant dans la muqueuse qui protège les villosités, est en bon équilibre. Les éléments nutritifs sont dégradés et rapidement absorbés au travers des parois intestinales, avec les liquides qui se trouvent dans l'intestin. Cependant, lors de conditions défavorables, les bactéries nocives sont susceptibles de créer des colonies sur les villosités des parois intestinales, en y émettant des toxines. Les toxines fragilisent les parois intestinales, provoquant un écoulement des liquides et des électrolytes dans l'intestin en créant des lésions sur la muqueuse protectrice. L'intestin est alors fragile, et vulnérable face à une attaque des bactéries, provoquant des dégâts sur les villosités. Les éléments nutritifs et les liquides sont peu absorbés. Affaibli par déshydratation, le veau souffre d'une diarrhée grave.

### Fonctionnement

Une muqueuse est formée à partir d'eau et de fibres, laissant un film protecteur sur les villosités lésées. D'autres fibres absorbent les toxines et les bactéries pathogènes avant de les expulser rapidement hors de l'intestin. Un équilibre normal du bilan hydrique est créé par les électrolytes, apporte de l'énergie. Les villosités retrouvent leur état d'origine et la digestion se normalise.

### Biopect pour vos animaux car:

- Perte de poids minimale si mélangé au lait maternel ou de substitution.
- Rétablissement rapide si vous agissez vite.
- S'utilise aussi en préventif.
- Facile à utiliser, sans risque de surdosage.
- Un produit pur et naturel, ne crée pas de résistance.



De darmflora van een gezonde darm - L'intestin sain





Electrolietenmengsel voor het herstellen van de vochtbalans.  
Toepassen bij jonge dieren (kalveren, biggen, lammeren, geitenlammeren en veulens) in geval van een spijsverteringsstoornis (diarree) of bij risico daarop.  
Verpakking: 2,5 kg of 5 kg

Mélange d'électrolytes pour rétablir l'équilibre hydro-électrolytique chez. De jeunes animaux (veaux, porcelets, agneaux. ...)  
Emballage: 2.5 kg - 5 kg



**FARMING FORWARD**

[www.agrologic.be](http://www.agrologic.be)

Agro Logic  
Menesteenweg 305A  
8940 Wervik  
T: 056 23 67 40  
[info@agrologic.be](mailto:info@agrologic.be)

**WWW.AGROLOGIC.BE**